

# Cesto de yute



## Material utilizado:

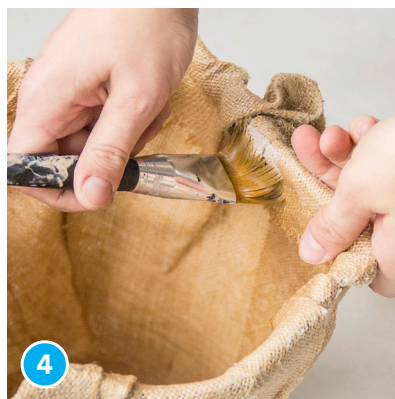
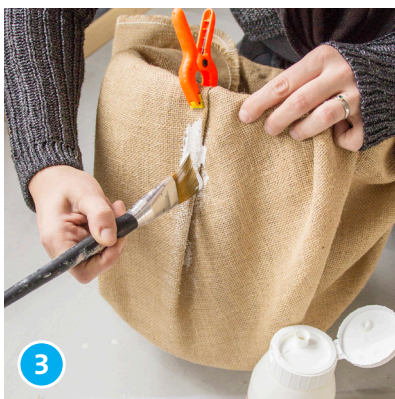
	Número de artículo:	Cantidad:
Endurecedor de tela, 1000 ml	478195	1
Tela de yute natural, 1 x 1,20 m	514068	1
Spray acrílico, blanco, 200ml	570004	1

## Herramientas/material necesario:

Lote de 2 pinceles Reeves	425778	1
Tijeras multiusos, 210mm	315196	1
Pinzas sargento, 4 ud.	300076	1

## Herramientas necesarias:

Papelera para utilizar como base		1
----------------------------------	--	---



## Instrucciones

1. Utilizar como estructura una papelera, por ejemplo, de plástico. Colocarla boca abajo y envolverla con papel film.
2. Disponer la tela de yute sobre la papelera y cortarla a medida. Dar la vuelta a la papelera y sujetar la tela al borde con las pinzas sargento.
3. Distribuir con el pincel en endurecedor de tela por encima del yute. Dejar un espacio sin cubrir en el borde de arriba, para poder sacar la papelera de dentro. Dejar secar unas 24 horas.
4. Una vez haya secado, retirar con cuidado la papelera del interior de la tela de yute. Doblar el borde de la tela y aplicar, ahora sí, una capa generosa de endurecedor. Dejar secar y ya tiene le papelera lista. Para dar el último toque a la papelera, se puede decorar con pintura en spray.